

8

Kilimli

Zonguldak
Markalařma
Raporu

8.1. Kilimli

Kilimli, Türkiye'nin Zonguldak ilinin bir ilçesi. 12 Kasım 2012'de TBMM'de kabul edilen 6360 sayılı kanun sonucu ilçe olmuştur. Büyük bir limana sahiptir. İlçe ekonomisinde balıkçılık önemli bir yer tutar.

- Kızılelma-Cumayanı Mağarası
- Radar Tepe Sosyal Tesisleri
- Türkali ve Göbü Plajları
- Ömerağzı Plajı

Etiketler

Liman Kenti, Kızılelma-Cumayanı Mağarası, Radar Tepe Sosyal Tesisleri, Türkali Plajı, Göbü Plajı, Ömerağzı Plajı

8.2. Kilimli Konumu





8.1.1. Kızılelma - Cumayanı Mağarası

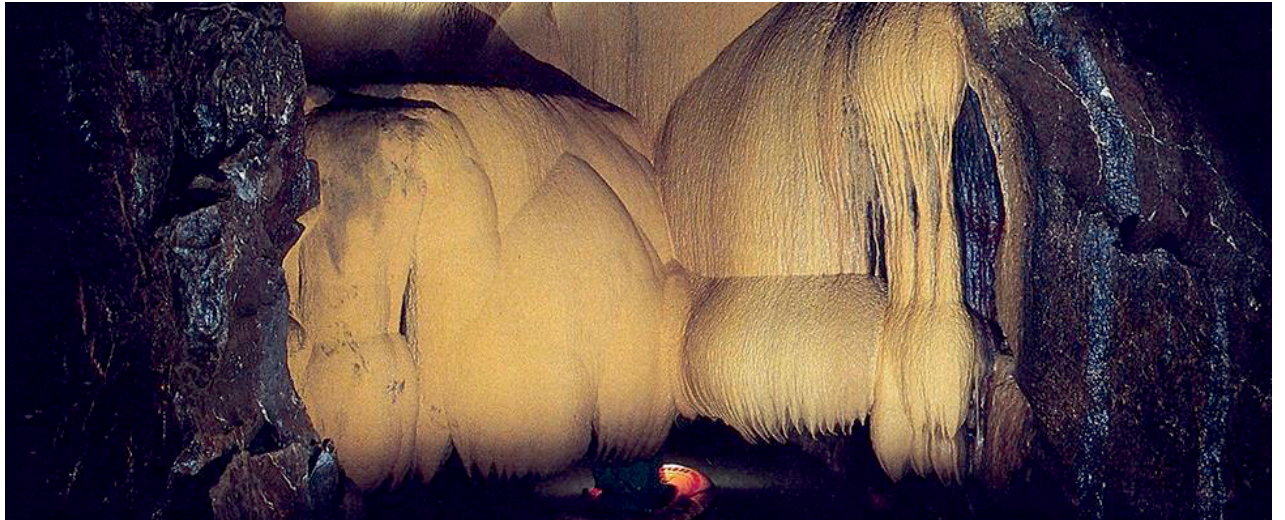
Kilimli

Müze / Mağara Kategorisi

Resmi kayıtlara göre 6630 metre uzunluğunda olan (10 kilometre uzunluğa sahip olduğu belirtilen) ve girişe göre 114 metre derinlikte bulunan mağara, değişik jeolojik özellik ve görünümüne sahip olan yan kol ve ana galeriden meydana gelmiştir.

Ülkemizin en uzun mağaralarından bulunan biri olan Kızılelma Mağarası , Kilimli'nin 7-8 km güneydoğusunda Zonguldak'a bağlı Ayiçi mahallesinde bulunmaktadır. Bu bölümlerde çeşitli renklerde sarkıt, dikit, sütun, perde ve bayrak damlataşları, makarna ve eksantrik damlataş havuzu bulunmaktadır. Bununla birlikte yer altı deresi ve gölleri mağaraya ayrı bir değer katmaktadır.

Mağaranın girişe yakın bölümlerinde cüce yarasa türleri yaşamaktadır.



Etiketler

Jeoturizm, Ayiçi Mahallesi, Yer Altı Deresi, Yer Altı Gölleri, Cüce Yarasa Türleri, Sarkıt, Dikit, Sütun, Perde Damlataşları, Bayrak Damlataşları, Makarna Sarkıtlar, Eksantrik Damlataş Havuzu,

Mağara Bilgi Tablosu

Tabela / Yönlendirme

Otoban Kilometre Yönlendirmesi
 VAR YOK YETERSİZ

Otoban Sapak Yönlendirmesi
 VAR YOK YETERSİZ

Ara Yönlendirme Tabelaları
 VAR YOK YETERSİZ

Destinasyon Giriş Tabelası
 VAR YOK YETERSİZ

Destinasyon Bilgi Tabelası
 VAR YOK YETERSİZ

Destinasyon İç Yönlendirme
 VAR YOK YETERSİZ

Fotoğraf Çekim Alanı
 VAR YOK YETERSİZ

Otopark

Otopark
 VAR YOK YETERSİZ

Otobüs Manevra Alanı
 VAR YOK YETERSİZ

Güvenlik
 VAR YOK YETERSİZ

Güvenlik Kamerası
 VAR YOK YETERSİZ

Otopark Tabelası
 VAR YOK YETERSİZ

Ulaşım Durakları
 VAR YOK YETERSİZ

Acil Toplanma Noktaları
 VAR YOK YETERSİZ

Destinasyon

Yürüme Yolu
 VAR YOK YETERSİZ

Dinlenme Alanı
 VAR YOK YETERSİZ

Mağaza/Dükkan/Cafe
 VAR YOK YETERSİZ

WC
 VAR YOK YETERSİZ

Mescit
 VAR YOK YETERSİZ

Tehlikeli Hayvan
 VAR YOK YETERSİZ

Güvenlik Kulübesi
 VAR YOK YETERSİZ

Güvenlik Kamerası
 VAR YOK YETERSİZ

Görevli Personel
 VAR YOK YETERSİZ

İnfo Noktası
 VAR YOK YETERSİZ

Hijyen Noktaları
 VAR YOK YETERSİZ

Tehlike Tabelaları
 VAR YOK YETERSİZ

Çevre Temizliği
 VAR YOK YETERSİZ

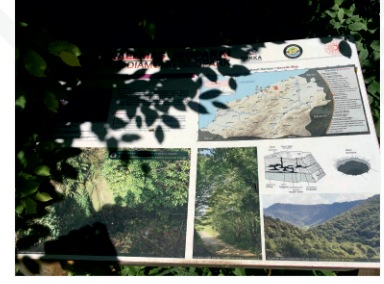
Çevre Düzeni
 VAR YOK YETERSİZ

Mağara İçi Güvenlik
 VAR YOK YETERSİZ

Mağara İçi Aydınlatma
 VAR YOK YETERSİZ

Mağara İçi Seslendirme
 VAR YOK YETERSİZ

Hediyelik Eşya Mağazası
 VAR YOK YETERSİZ



Yorumlar

- Mağaraya ulaşmak için kullanılan mevcut yol son derece bozuk ve ulaşım zordur. Yolun düzenlenmesi gerekmektedir.
- Mağaraya yeterli yönlendirme bulunmamaktadır.
- 80 metre derinliğe sahip olduğu belirtilen mağaraya ait bir mağara bacası görülmüştür. Bu mağara bacasının etrafı son derece tehlikeli olup insan veya hayvanların bu bölümün içerisine düşmesi muhtemeldir. Bu alanda hiçbir güvenlik önlemi veya uyarı bulunmamaktadır.
- Mağaranın girişine ulaşmak için şahsa ait arazilerden geçiş gerekmektedir ve yürüyerek ulaşım gerektiren patikalar otlarla kaplıdır. Bu sebeple mağaraya ulaşılamamıştır.
- Mağara ile ilgili hiçbir tesis görülememiştir. Bu kadar önemli ve büyük bir mağaranın turizme açılması için gerekli çalışmalar yapılmalıdır
- İçerisinde botla gezinti yapılabildiği bilgileri mevcuttur. Bu durum incelenmeli ve gerçek manada bu aktivite için uygun ise buna yönelik tesisleşme çalışmaları gerçekleştirilmelidir. * Mağrada yaşağan yarasa popülasyonu ile ilgili araştırma yapılarak yaşayan türler netleştirilmelidir.

Etiketler

Ulaşım Sorunu, Yol Sorunu, Tabela Düzenlemeleri, Mağara Bacası, Tehlikeli Alan, Güvenlik Önlemleri, Özel Arazi, Patika Yol, Tesis Eksikliği, Bot Gezintisi, Araştırma



8.1.2. Radar Tepe Sosyal Tesisleri

📍 Kilimli

Gastronomi Kategorisi



Kilimli ve Zonguldak'ı tepeden gören, güneş ışınlarının parıldadığı, yeşilliklerin içinde eşsiz Karadeniz manzarası ile konuklarını huzura götüren bir tesistir.

Doğanın eşsiz manzarasını gözler önüne seren Kilimli Belediyesi Radar Tepe Sosyal Tesisleri'nde kahvaltı, akşam yemeği gibi hizmetler verilmektedir. Bununla birlikte ilçede kadınların üretmekte olduğu gastronomi değerlerini de bulabileceğiniz bir noktadır.



Etiketler

Sosyal Tesis, Doğa, Deniz, Manzara, Kilimli Belediyesi, Kahvaltı, Akşam Yemeği, Kadın Üretimi, Gastronomi, Yöresel Ürünler

Gastronomi Kategorisi Bilgi Tablosu

Tabela / Yönlendirme

Otoban Kilometre Yönlendirmesi
 VAR YOK YETERSİZ

Otoban Sapak Yönlendirmesi
 VAR YOK YETERSİZ

Ara Yönlendirme Tabelaları
 VAR YOK YETERSİZ

Destinasyon Giriş Tabelası
 VAR YOK YETERSİZ

Destinasyon Bilgi Tabelası
 VAR YOK YETERSİZ

Destinasyon İç Yönlendirme
 VAR YOK YETERSİZ

Fotoğraf Çekim Alanı
 VAR YOK YETERSİZ

Otopark

Otopark
 VAR YOK YETERSİZ

Otobüs Manevra Alanı
 VAR YOK YETERSİZ

Güvenlik
 VAR YOK YETERSİZ

Güvenlik Kamerası
 VAR YOK YETERSİZ

Otopark Tabelası
 VAR YOK YETERSİZ

Ulaşım Durakları
 VAR YOK YETERSİZ

Acil Toplanma Noktaları
 VAR YOK YETERSİZ

Destinasyon

Açık Alan
 VAR YOK YETERSİZ

WC
 VAR YOK YETERSİZ

Mescit
 VAR YOK YETERSİZ

Güvenlik Kulübesi
 VAR YOK YETERSİZ

Güvenlik Kamerası
 VAR YOK YETERSİZ

Görevli Personel
 VAR YOK YETERSİZ

İnfo Noktası
 VAR YOK YETERSİZ

Hijyen Noktaları
 VAR YOK YETERSİZ

Çöp Kutuları
 VAR YOK YETERSİZ

Çevre Düzeni
 VAR YOK YETERSİZ

Çevre Temizliği
 VAR YOK YETERSİZ

Yöresel Yemekler
 VAR YOK YETERSİZ

24 Saat Açık
 VAR YOK YETERSİZ

Masa Düzeni
 VAR YOK YETERSİZ

Personel Düzeni
 VAR YOK YETERSİZ

Lezzet
 VAR YOK YETERSİZ

Sosyal Medya Kullanımı
 VAR YOK YETERSİZ

Feedback Alanı
 VAR YOK YETERSİZ



Yorumlar

- Zonguldak Güçlü Kadınlar derneği üyelerinin sunumuyla Zonguldak'a ait birçok gastronomi ürünü görülmüştür.
- Tereyağı ilave edilmiş kaynayan suya mısır ve beyaz unun eklenip bulamaç kıvamına gelinceye kadar karıştırılarak pişirilmesiyle hazırlanan ve Zonguldak yöresinin önemli bir yiyeceği olan malay, tercihe göre yörede hazırlanan kara mancar yemeği, pekmez, avda veya çiğce ile birlikte tüketilmektedir. Restoranlarda ve kafelerde bulunmamaktadır. Bu yiyeceğin önemli restoranlarda ve kafelerde yer alması için girişimlerde bulunulmalı ve üretiminin devamlılığı sağlanmalıdır.
- Üretimi yapılmakta olan bazlama Zonguldak'ın çeşitli marketlerine markasız olarak verilmekte ve satışı gerçekleştirilmektedir. Bu ürünün düzgün paketlenmiş ve markalı olarak satışı gerçekleştirilmelidir. Bunun için ürün markası tespit edilmeli ve tescil edilmelidir.
- Dernek üyesi kadınların üretim potansiyeli yüksektir. Üretilen birçok paketlenilebilir ürün mevcuttur. Bu ürünlerin tamamı bir marka altında toplanarak derneğe gelir oluşturulmalı ve derneğin geliri artırılmalıdır. Bu sayede üretim artırılmalıdır. Üretilen ürünlerin markalaştırılması ve satışının artırılması kent markalaşmasına katkı sağlayacaktır.

Etiketler

Zonguldak Güçlü Kadınlar Derneği, Gastronomi, Malay, Kara Mançar Yemeği, Restoran, Kafe, Girişim, Bazlama, Market, Marka Tescili, Yüksek Üretim Potansiyeli, Satış Artırma, Kent Markalaşması,



8.1.2. Türkali ve Gb Plajları

📍 Kilimli

Deniz Kategorisi



Zonguldak merkezine yaklaşık 25 km uzaklıkta olan, etrafı dağlarla çevrili, yeşille mavinin birleştiği bir sahil bölgesidir. Zonguldak'ın en uzun ve en güzel sahillerinden birine sahip olan Türkali ve Gb'de kışları da açık olan bir turistik tesis, restaurantlar, sahilde kafeler mevcuttur.



Etiketler

Deniz, Doğa, Dağ, Turistik Tesis, Restoran, Kafe, Yaz Sezonu, Kış Sezonu,

Plaj Kategorisi Destinasyon Bilgi Tablosu

Tabela / Yönlendirme

Otoban Kilometre Yönlendirmesi
 VAR YOK YETERSİZ

Otoban Sapak Yönlendirmesi
 VAR YOK YETERSİZ

Ara Yönlendirme Tabelaları
 VAR YOK YETERSİZ

Destinasyon Giriş Tabelası
 VAR YOK YETERSİZ

Destinasyon Bilgi Tabelası
 VAR YOK YETERSİZ

Destinasyon İç Yönlendirme
 VAR YOK YETERSİZ

Fotoğraf Çekim Alanı
 VAR YOK YETERSİZ

Otopark

Otopark
 VAR YOK YETERSİZ

Otobüs Manevra Alanı
 VAR YOK YETERSİZ

Güvenlik
 VAR YOK YETERSİZ

Güvenlik Kamerası
 VAR YOK YETERSİZ

Otopark Tabelası
 VAR YOK YETERSİZ

Ulaşım Durakları
 VAR YOK YETERSİZ

Acil Toplanma Noktaları
 VAR YOK YETERSİZ

Destinasyon

Yürüme Yolu
 VAR YOK YETERSİZ

Dinlenme Alanı
 VAR YOK YETERSİZ

Mağaza/Dükkan/Cafe
 VAR YOK YETERSİZ

WC
 VAR YOK YETERSİZ

Mescit
 VAR YOK YETERSİZ

Güvenlik Kulübesi
 VAR YOK YETERSİZ

Güvenlik Kamerası
 VAR YOK YETERSİZ

Görevli Personel
 VAR YOK YETERSİZ

İnfo Noktası
 VAR YOK YETERSİZ

Hijyen Noktaları
 VAR YOK YETERSİZ

Tehlike Tabelaları
 VAR YOK YETERSİZ

Çöp Kutuları
 VAR YOK YETERSİZ

Hediyelik Eşya Mağazası
 VAR YOK YETERSİZ

Ateş Yakma Alanları
 VAR YOK YETERSİZ

Kamelyalar
 VAR YOK YETERSİZ

Geçiş Köprüleri
 VAR YOK YETERSİZ

Çocuk Oyun Parkı
 VAR YOK YETERSİZ

Spor Aletleri
 VAR YOK YETERSİZ

Kamp Alanı
 VAR YOK YETERSİZ

Bitki/Ağaç Bilgi Tabelaları
 VAR YOK YETERSİZ

Çevre Temizliği
 VAR YOK YETERSİZ

Çevre Düzeni
 VAR YOK YETERSİZ

Balık Tutma Alanı
 VAR YOK YETERSİZ

Tırmanma Yolu
 VAR YOK YETERSİZ

Dağcılık
 VAR YOK YETERSİZ

Güvenlik Ekipmanları
 VAR YOK YETERSİZ



Yorumlar

- Yaz aylarındaki kullanımına karşın tesisleşme, çevre düzenlemeleri ve hizmet alanları açısından oldukça yetersizdir.
- Plaj kum alanları ve çevresi çö
- Göbü Plajı'nda rastgele kurulmuş mavi brandalı çadır bulunmaktadır. Bu çadırlar çok kötü bir görüntü oluşturmaktadır. Bu çadırların burada uzun süreli olarak kaldıkları anlaşılmaktadır. Bunların kaldırılması veya alana uygun şekilde düzenlenmesi gerekmektedir.

Etiketler

Yetersiz Tesisleşme, Çevre Düzenlemeleri, Hizmet Alanları, Çevre Kirliliği, Göbü Plajı, Kontrolsüz Yapılaşma, Konaklama



8.1.3. Ömerağzı Plajı

📍 Kilimli

Deniz Kategorisi



Zonguldak merkezine 15 km mesafede bulunan Ömerağzı koyu Çatalağzı mevkiinde bulunmaktadır. Koyda ve koyun etrafında kamp yapmak için oldukça uygun alanlar bulunmaktadır. Şehir merkezinden toplu ulaşım araçları yoluyla ulaşılabilen koya özel araçla da ulaşmak mümkündür.

Doğaseverler ve kampseverler tarafından sıklıkla tercih edilen sahilin arka tarafı yemyeşil bir orman örtüsü ile örülüdür.

Koyun etrafında yerleşimin olmaması sebebiyle ihtiyaçların karşılanacağı herhangi bir tesis de bulunmamaktadır.



Yorumlar

- WC, duş, elektrik ve çeşme gibi olanaklar bulunmamaktadır. Bunlara yönelik çalışmalar yapılmalıdır.

Etiketler

Koy, Çatalağzı, Kamp, Karavan, Kolay Ulaşım, Doğa Turizmi, Kamp Turizmi, Orman, Tesis Eksikliği, Altyapı Eksikliği, WC, Duş, Elektrik, Çeşme

Plaj Destinasyon Bilgi Tablosu

Tabela / Yönlendirme

Otoban Kilometre Yönlendirmesi
 VAR YOK YETERSİZ

Otoban Sapak Yönlendirmesi
 VAR YOK YETERSİZ

Ara Yönlendirme Tabelaları
 VAR YOK YETERSİZ

Destinasyon Giriş Tabelası
 VAR YOK YETERSİZ

Destinasyon Bilgi Tabelası
 VAR YOK YETERSİZ

Destinasyon İç Yönlendirme
 VAR YOK YETERSİZ

Fotoğraf Çekim Alanı
 VAR YOK YETERSİZ

Otopark

Otopark
 VAR YOK YETERSİZ

Otobüs Manevra Alanı
 VAR YOK YETERSİZ

Güvenlik
 VAR YOK YETERSİZ

Güvenlik Kamerası
 VAR YOK YETERSİZ

Otopark Tabelası
 VAR YOK YETERSİZ

Ulaşım Durakları
 VAR YOK YETERSİZ

Acil Toplanma Noktaları
 VAR YOK YETERSİZ

Destinasyon

Yürüme Yolu
 VAR YOK YETERSİZ

Dinlenme Alanı
 VAR YOK YETERSİZ

Mağaza/Dükkan/Cafe
 VAR YOK YETERSİZ

WC
 VAR YOK YETERSİZ

Mescit
 VAR YOK YETERSİZ

Kumsal
 VAR YOK YETERSİZ

Soyunma Kabinleri
 VAR YOK YETERSİZ

Duş Alanı
 VAR YOK YETERSİZ

Şezlong
 VAR YOK YETERSİZ

Şemsiye
 VAR YOK YETERSİZ

VİP Alanlar
 VAR YOK YETERSİZ

Cankurtaran
 VAR YOK YETERSİZ

Mavi Bayrak
 VAR YOK YETERSİZ

Yüzme Suyu
 VAR YOK YETERSİZ

Yüzme Suyu Uyarı Levhaları
 VAR YOK YETERSİZ

Dalış Noktaları
 VAR YOK YETERSİZ

Güvenlik Kulübesi
 VAR YOK YETERSİZ

Güvenlik Kamerası
 VAR YOK YETERSİZ

Görevli Personel
 VAR YOK YETERSİZ

İnfo Noktası
 VAR YOK YETERSİZ

Hijyen Noktaları
 VAR YOK YETERSİZ

Tehlike Tabelaları
 VAR YOK YETERSİZ

Çöp Kutuları
 VAR YOK YETERSİZ

Çevre Temizliği
 VAR YOK YETERSİZ

Çevre Düzeni
 VAR YOK YETERSİZ

Sağlık Birimi
 VAR YOK YETERSİZ

Sağlık Ekipmanları
 VAR YOK YETERSİZ

9

Kozlu

Zonguldak
Markalařma
Raporu

9.1. Kozlu

Kozlu, Türkiye'nin Zonguldak ilinin bir ilçesi. 12 Kasım 2012'de TBMM'de kabul edilen 6360 sayılı kanun sonucu ilçe olmuştur. Kömür yatakları bulunan ilçenin toplam nüfusu 2019 sayımlarına göre 48.507 kişidir. Merkezi deniz seviyesinde kurulmuş olan ilçenin tüm mahalleleri dağlık alanlarda bulunmaktadır.

- Balıkçı Barınağı
- Kozlu Sahili
- Değirmenağzı Plajı
- Ilıksu Plajı
- Ilıksu Aşağıçayır Kaplıcası
- Değirmenağzı Şelaleleri



Etiketler

Kömür Yatakları, Balıkçı Barınağı, Kozlu Sahili, Değirmenağzı Plajı, Ilıksu Plajı, Ilıksu Aşağıçayır Kaplıcası, Değirmenağzı Şelaleleri,

9.2. Kozlu Konumu



9.1.1. Kozlu Balıkçı Barınağı ve Yelken Kulübü

Kozlu

Deniz Kategorisi



Zonguldak şehir merkezine 5 kilometre mesafede bulunan Kozlu Balıkçı Barınağı Kozlu ilçesi için önemli geçim kaynağı olan yöresel balıkçılığın merkezi konumundadır.

Liman içi su derinliği yelkenli teknelerin draftına uygundur. Barınakta su mevcuttur ve ücretsiz kullanılabilir. Elektrik zorunlu hallerde sağlanabilmektedir.



Etiketler

Balıkçılık, Yöresel Geçim Kaynakları, Yelkenli Tekne, Draft, Su, Elektrik

Deniz Destinasyon Bilgi Tablosu

Tabela / Yönlendirme

Otoban Kilometre Yönlendirmesi
 VAR YOK YETERSİZ

Otoban Sapak Yönlendirmesi
 VAR YOK YETERSİZ

Ara Yönlendirme Tabelaları
 VAR YOK YETERSİZ

Destinasyon Giriş Tabelası
 VAR YOK YETERSİZ

Destinasyon Bilgi Tabelası
 VAR YOK YETERSİZ

Destinasyon İç Yönlendirme
 VAR YOK YETERSİZ

Fotoğraf Çekim Alanı
 VAR YOK YETERSİZ

Otopark

Otopark
 VAR YOK YETERSİZ

Otobüs Manevra Alanı
 VAR YOK YETERSİZ

Güvenlik
 VAR YOK YETERSİZ

Güvenlik Kamerası
 VAR YOK YETERSİZ

Otopark Tabelası
 VAR YOK YETERSİZ

Ulaşım Durakları
 VAR YOK YETERSİZ

Acil Toplanma Noktaları
 VAR YOK YETERSİZ

Destinasyon

Yürüme Yolu
 VAR YOK YETERSİZ

Dinlenme Alanı
 VAR YOK YETERSİZ

Mağaza/Dükkan/Cafe
 VAR YOK YETERSİZ

WC
 VAR YOK YETERSİZ

Mescit
 VAR YOK YETERSİZ

Kumsal
 VAR YOK YETERSİZ

Soyunma Kabinleri
 VAR YOK YETERSİZ

Duş Alanı
 VAR YOK YETERSİZ

Şezlong
 VAR YOK YETERSİZ

Şemsiye
 VAR YOK YETERSİZ

VİP Alanlar
 VAR YOK YETERSİZ

Cankurtaran
 VAR YOK YETERSİZ

Mavi Bayrak
 VAR YOK YETERSİZ

Yüzme Suyu
 VAR YOK YETERSİZ

Yüzme Suyu Uyarı Levhaları
 VAR YOK YETERSİZ

Dalış Noktaları
 VAR YOK YETERSİZ

Güvenlik Kulübesi
 VAR YOK YETERSİZ

Güvenlik Kamerası
 VAR YOK YETERSİZ

Görevli Personel
 VAR YOK YETERSİZ

İnfo Noktası
 VAR YOK YETERSİZ

Hijyen Noktaları
 VAR YOK YETERSİZ

Tehlike Tabelaları
 VAR YOK YETERSİZ

Çöp Kutuları
 VAR YOK YETERSİZ

Çevre Temizliği
 VAR YOK YETERSİZ

Çevre Düzeni
 VAR YOK YETERSİZ

Sağlık Birimi
 VAR YOK YETERSİZ

Sağlık Ekipmanları
 VAR YOK YETERSİZ



Yorumlar

- Karadeniz'de zaman zaman yatların uğrak noktası olarak kullanılmaktadır. Ancak bu durumun geliştirilmesi ve Kozlu Balıkçı Barınağı'nın önemli bir yat rotası uğrak noktası haline getirilmesi gerekmektedir. Bunun için gerekli altyapı bulunmaktadır.
- İlgililerden barınağın büyük tur gemileri için dahi uygun alana sahip bulunduğu bilgisi alınmıştır. Bu çok önemli bir noktadır.
- Barınaktan tekne ile açıldığınız ve Zonguldak'a doğru ilerlediğiniz zaman kara ile denizin birleştiği alanlarda çöp yığınları görülmektedir. Bu durum yat ve tur tekneleri ile ziyarette bulunan kişilerde çok olumsuz bir intiba bırakacağından derhal bu konuda çalışma yapılarak bölgenin temizlenmesi gerekmektedir.
- Zonguldak çok önemli bir falezli kıyı tipi örneklerine sahiptir. Ancak kıyılarda bazı alanlarda (Zonguldak Öğretmenevi alt bölümü gibi) hafriyat dökümünün yapıldığı görülmektedir. Bu durum çok önemli bir jeolojik oluşum olan falez görünümünü yok etmektedir. Bu durumun durdurulması gerekmektedir.
- Yat rallileri ile ilgili organizasyonlar için bu alanın kullanılması ile ilgili girişimlerde bulunulmalıdır.

Etiketler

Yat Limanı, Yat Rotası, Alt Yapı Çalışmaları, Tur Gemileri, Çevre Kirliliği, Falezli Kıyı, Hafriyat, Yat Rallileri



9.1.2. Kozlu Sahili

Kozlu

Deniz Kategorisi



Kozlu ilçesi ve dolayısıyla Zonguldak için çok değerli bir alandır. Yeşilin ve mavinin birleştiği yaklaşık 1 kilometrelik güzel ve geniş bir plaja sahip, ağaçlandırma çalışmaları yapılmış yeşillik alanları bulunan, yeme ihtiyacını karşılamaya yönelik tesislerin ve geniş bir otoparkın bulunduğu, iyi düzenlenmiş bir sahildir.

Yürüyüş alanı, soportif faaliyetler için çeşitli alanlar, parklar gibi artı özellikleriyle örnek bir turistik destinasyon görünümündedir.



Etiketler

Geniş Plaj Alanı, Tesis, Otopark, Yürüyüş Alanı, Sportif Faaliyetler, Parklar

Deniz Destinasyon Bilgi Tablosu

Tabela / Yönlendirme

Otoban Kilometre Yönlendirmesi

VAR YOK YETERSİZ

Otoban Sapak Yönlendirmesi

VAR YOK YETERSİZ

Ara Yönlendirme Tabelaları

VAR YOK YETERSİZ

Destinasyon Giriş Tabelası

VAR YOK YETERSİZ

Destinasyon Bilgi Tabelası

VAR YOK YETERSİZ

Destinasyon İç Yönlendirme

VAR YOK YETERSİZ

Fotoğraf Çekim Alanı

VAR YOK YETERSİZ

Otopark

Otopark

VAR YOK YETERSİZ

Otobüs Manevra Alanı

VAR YOK YETERSİZ

Güvenlik

VAR YOK YETERSİZ

Güvenlik Kamerası

VAR YOK YETERSİZ

Otopark Tabelası

VAR YOK YETERSİZ

Ulaşım Durakları

VAR YOK YETERSİZ

Acil Toplanma Noktaları

VAR YOK YETERSİZ

Destinasyon

Yürüme Yolu

VAR YOK YETERSİZ

Dinlenme Alanı

VAR YOK YETERSİZ

Mağaza/Dükkan/Cafe

VAR YOK YETERSİZ

WC

VAR YOK YETERSİZ

Mescit

VAR YOK YETERSİZ

Kumsal

VAR YOK YETERSİZ

Soyunma Kabinleri

VAR YOK YETERSİZ

Duş Alanı

VAR YOK YETERSİZ

Şezlong

VAR YOK YETERSİZ

Şemsiye

VAR YOK YETERSİZ

VİP Alanlar

VAR YOK YETERSİZ

Cankurtaran

VAR YOK YETERSİZ

Mavi Bayrak

VAR YOK YETERSİZ

Yüzme Suyu

VAR YOK YETERSİZ

Yüzme Suyu Uyarı Levhaları

VAR YOK YETERSİZ

Dalış Noktaları

VAR YOK YETERSİZ

Güvenlik Kulübesi

VAR YOK YETERSİZ

Güvenlik Kamerası

VAR YOK YETERSİZ

Görevli Personel

VAR YOK YETERSİZ

İnfo Noktası

VAR YOK YETERSİZ

Hijyen Noktaları

VAR YOK YETERSİZ

Tehlike Tabelaları

VAR YOK YETERSİZ

Çöp Kutuları

VAR YOK YETERSİZ

Çevre Temizliği

VAR YOK YETERSİZ

Çevre Düzeni

VAR YOK YETERSİZ

Sağlık Birimi

VAR YOK YETERSİZ

Sağlık Ekipmanları

VAR YOK YETERSİZ



Yorumlar

- Plajın mavi bayrak kriterlerine uygunluk deęerlendirmesi yapılmalı, eksik çalıřmalar tamamlanmalı ve mavi bayrak bařvurusu yapılmalıdır. Bu husus bu destinasyon için çok önemlidir.
- Alanın bir bölümünde çadır kurulumu ve karavan bölgesi ayrılmalı ve Őehir dıřından ziyaretçiler uzun süreli olarak bu alana çekilmelidir.

Etiketler

Mavi Bayrak, Kamp Turizmi,



9.1.3. Değirmenağızı Plajı

📍 Kozlu

Deniz Kategorisi

Değirmenağızı Plajı yeşilin ve mavinin buluştuğu noktada bulunan huzur dolu bir bölgedir.

Kozlu'nun önemli yaz turzmi destinasyonlarından biri olan Değirmenağızı Plajı il merkezine yakınlığı ile de önemli bir avantaja sahip bulunmaktadır.

Plaj tesislerinde yeşil alan, yürüyüş alanları ve spor alanlarının bakım ve onarımları ile ilgili düzenlemeler yapıldığı ve bu düzenlemeler ile ilgili sona gelindiği görülmektedir. Çadır kampı yapılabilecek alanlar bulunmaktadır.

Deniz sezonun açılması ile birlikte büyük yoğunlukta bir ziyaretçi kitlesi plajda vakit geçirmektedir.



Etiketler

Deniz, Tesis, Yeşil Alan, Yürüyüş Alanları, Spor Alanları, Bakım-Onarım Çalışmaları, Kamp Turizmi, Yoğun Ziyaretçi

Deniz Destinasyon Bilgi Tablosu

Tabela / Yönlendirme

Otoban Kilometre Yönlendirmesi

VAR YOK YETERSİZ

Otoban Sapak Yönlendirmesi

VAR YOK YETERSİZ

Ara Yönlendirme Tabelaları

VAR YOK YETERSİZ

Destinasyon Giriş Tabelası

VAR YOK YETERSİZ

Destinasyon Bilgi Tabelası

VAR YOK YETERSİZ

Destinasyon İç Yönlendirme

VAR YOK YETERSİZ

Fotoğraf Çekim Alanı

VAR YOK YETERSİZ

Otopark

Otopark

VAR YOK YETERSİZ

Otobüs Manevra Alanı

VAR YOK YETERSİZ

Güvenlik

VAR YOK YETERSİZ

Güvenlik Kamerası

VAR YOK YETERSİZ

Otopark Tabelası

VAR YOK YETERSİZ

Ulaşım Durakları

VAR YOK YETERSİZ

Acil Toplanma Noktaları

VAR YOK YETERSİZ

Destinasyon

Yürüme Yolu

VAR YOK YETERSİZ

Dinlenme Alanı

VAR YOK YETERSİZ

Mağaza/Dükkan/Cafe

VAR YOK YETERSİZ

WC

VAR YOK YETERSİZ

Mescit

VAR YOK YETERSİZ

Kumsal

VAR YOK YETERSİZ

Soyunma Kabinleri

VAR YOK YETERSİZ

Duş Alanı

VAR YOK YETERSİZ

Şezlong

VAR YOK YETERSİZ

Şemsiye

VAR YOK YETERSİZ

VİP Alanlar

VAR YOK YETERSİZ

Cankurtaran

VAR YOK YETERSİZ

Mavi Bayrak

VAR YOK YETERSİZ

Yüzme Suyu

VAR YOK YETERSİZ

Yüzme Suyu Uyarı Levhaları

VAR YOK YETERSİZ

Dalış Noktaları

VAR YOK YETERSİZ

Güvenlik Kulübesi

VAR YOK YETERSİZ

Güvenlik Kamerası

VAR YOK YETERSİZ

Görevli Personel

VAR YOK YETERSİZ

İnfo Noktası

VAR YOK YETERSİZ

Hijyen Noktaları

VAR YOK YETERSİZ

Tehlike Tabelaları

VAR YOK YETERSİZ

Çöp Kutuları

VAR YOK YETERSİZ

Çevre Temizliği

VAR YOK YETERSİZ

Çevre Düzeni

VAR YOK YETERSİZ

Sağlık Birimi

VAR YOK YETERSİZ

Sağlık Ekipmanları

VAR YOK YETERSİZ



Yorumlar

- Düzenlemelerin yapılışında geç kalınmış görünmekle birlikte plajın sezona yetiştirilmesi ile ilgili faaliyetler hızlandırılmalıdır.
- Kamp yapılacak alanlarla ilgili bilgilendirmeler ve yönlendirmeler yapılmalıdır.

Etiketler

Bakım-Onarım Çalışmaları, Tabela Düzenlemeleri



9.1.4. Ilıksu Plajı

 Kozlu

Deniz Kategorisi

Kozlu ilçesi Aşağıçayır köyü Ilıksu mevkiinde yer alan, genellikle Zonguldaklılar'ın ziyaret ettiği bir plajdır. Büfe, ilkyardım, ankesörlü telefon, çay bahçesi, restoran, otopark gibi tesisler içermekte olan plaj yaz aylarında yoğun ilgi görmektedir.



Etiketler

Deniz, Tesis, Yoğun Ziyaretçi, Büfe, İlkyardım, Çay Bahçesi, Restoran, Otopark, Aşağıçayır Köyü

Deniz Destinasyon Bilgi Tablosu

Tabela / Yönlendirme

Otoban Kilometre Yönlendirmesi
 VAR YOK YETERSİZ

Otoban Sapak Yönlendirmesi
 VAR YOK YETERSİZ

Ara Yönlendirme Tabelaları
 VAR YOK YETERSİZ

Destinasyon Giriş Tabelası
 VAR YOK YETERSİZ

Destinasyon Bilgi Tabelası
 VAR YOK YETERSİZ

Destinasyon İç Yönlendirme
 VAR YOK YETERSİZ

Fotoğraf Çekim Alanı
 VAR YOK YETERSİZ

Otopark

Otopark
 VAR YOK YETERSİZ

Otobüs Manevra Alanı
 VAR YOK YETERSİZ

Güvenlik
 VAR YOK YETERSİZ

Güvenlik Kamerası
 VAR YOK YETERSİZ

Otopark Tabelası
 VAR YOK YETERSİZ

Ulaşım Durakları
 VAR YOK YETERSİZ

Acil Toplanma Noktaları
 VAR YOK YETERSİZ

Destinasyon

Yürüme Yolu
 VAR YOK YETERSİZ

Dinlenme Alanı
 VAR YOK YETERSİZ

Mağaza/Dükkan/Cafe
 VAR YOK YETERSİZ

WC
 VAR YOK YETERSİZ

Mescit
 VAR YOK YETERSİZ

Kumsal
 VAR YOK YETERSİZ

Soyunma Kabinleri
 VAR YOK YETERSİZ

Duş Alanı
 VAR YOK YETERSİZ

Şezlong
 VAR YOK YETERSİZ

Şemsiye
 VAR YOK YETERSİZ

VİP Alanlar
 VAR YOK YETERSİZ

Cankurtaran
 VAR YOK YETERSİZ

Mavi Bayrak
 VAR YOK YETERSİZ

Yüzme Suyu
 VAR YOK YETERSİZ

Yüzme Suyu Uyarı Levhaları
 VAR YOK YETERSİZ

Dalış Noktaları
 VAR YOK YETERSİZ

Güvenlik Kulübesi
 VAR YOK YETERSİZ

Güvenlik Kamerası
 VAR YOK YETERSİZ

Görevli Personel
 VAR YOK YETERSİZ

İnfo Noktası
 VAR YOK YETERSİZ

Hijyen Noktaları
 VAR YOK YETERSİZ

Tehlike Tabelaları
 VAR YOK YETERSİZ

Çöp Kutuları
 VAR YOK YETERSİZ

Çevre Temizliği
 VAR YOK YETERSİZ

Çevre Düzeni
 VAR YOK YETERSİZ

Sağlık Birimi
 VAR YOK YETERSİZ

Sağlık Ekipmanları
 VAR YOK YETERSİZ



Yorumlar

- Plaj kullanımı açısından gerekli özelliklerin birçoğuna sahip olan destinasyon sezona hazır görünmektedir.
- Plajın girişinde altından geçilen giriş tabelasının etrafı açık olduğundan anlamsız görünmektedir.

Etiketler

Tesisleşme, Tabela Düzenlemeleri



9.1.4. Ilıksu Aşağıçayır Kaplıcası

📍 Kozlu

Sağlık Kategorisi

Ilıksu Kaplıcası (Kozlu-Aşağıçayır Kaplıcası), Zonguldak-Karadeniz Ereğli karayolu üzerinde ve Kozlu beldesine bağlı Aşağıçayır köyü sınırları içinde bulunmaktadır.

Kaplıcanın birçok hastalığa şifa dağıttığına dair bilgiler bulunmakla birlikte bu durum teyit edilmemiştir.

Kaplıca suyunun yaz-kış 27 derece olduğu ve bölgeyi bilen kişilerin ziyaret etmekte olduğu bilinmektedir.

Kaplıca üzerinde hiçbir tesis bulunmamaktadır.



Etiketler

Kaplıca, Su Analizi, Su Sıcaklığı, Tesis Eksikliği,

Sağlık Kategorisi Destinasyon Bilgi Tablosu

Tabela / Yönlendirme

Otoban Kilometre Yönlendirmesi

VAR YOK YETERSİZ

Otoban Sapak Yönlendirmesi

VAR YOK YETERSİZ

Ara Yönlendirme Tabelaları

VAR YOK YETERSİZ

Destinasyon Giriş Tabelası

VAR YOK YETERSİZ

Destinasyon Bilgi Tabelası

VAR YOK YETERSİZ

Destinasyon İç Yönlendirme

VAR YOK YETERSİZ

Fotoğraf Çekim Alanı

VAR YOK YETERSİZ

Otopark

Otopark

VAR YOK YETERSİZ

Otobüs Manevra Alanı

VAR YOK YETERSİZ

Güvenlik

VAR YOK YETERSİZ

Güvenlik Kamerası

VAR YOK YETERSİZ

Otopark Tabelası

VAR YOK YETERSİZ

Ulaşım Durakları

VAR YOK YETERSİZ

Acil Toplanma Noktaları

VAR YOK YETERSİZ

Destinasyon

Açık Alan

VAR YOK YETERSİZ

WC

VAR YOK YETERSİZ

Mescit

VAR YOK YETERSİZ

Güvenlik Kulübesi

VAR YOK YETERSİZ

Güvenlik Kamerası

VAR YOK YETERSİZ

Görevli Personel

VAR YOK YETERSİZ

İnfo Noktası

VAR YOK YETERSİZ

Hijyen Noktaları

VAR YOK YETERSİZ

Çöp Kutuları

VAR YOK YETERSİZ

Aydınlatma

VAR YOK YETERSİZ

İlk Yardım Noktası

VAR YOK YETERSİZ

Soyunma Odaları

VAR YOK YETERSİZ

Ekipman Odaları

VAR YOK YETERSİZ



Yorumlar

- Alan ile ilgili hiçbir yönlendirme, bilgilendirme, uyarı tabelası bulunmamaktadır.
- Alanın üzeri beton ile kapatılmış olmasına rağmen ortasında büyük bir delik açılmış durumda olup insanlar bu delikten suya girmektedirler. Bu durum büyük bir risk oluşturmaktadır. Bu deliğin kapatılması gerekmektedir.

Etiketler

Yönlendirme Tabelaları, Bilgilendirme Tabelaları, Uyarı Tabelaları, Riskli Alan, Güvenlik Önlemleri



9.1.5. Değirmenağı Şelaleri

📍 Kozlu

Doğa Kategorisi



Değirmenağı Plajı yeşilin ve mavinin buluştuğu noktada bulunan huzur dolu bir bölgedir.

Kozlu'nun önemli yaz turizmi destinasyonlarından biri olan Değirmenağı Plajı il merkezine yakınlığı ile de önemli bir avantaja sahip bulunmaktadır. Plaj tesislerinde yeşil alan, yürüyüş alanları ve spor alanlarının bakım ve onarımları ile ilgili düzenlemeler yapıldığı ve bu düzenlemeler ile ilgili sona gelindiği görülmektedir.

Çadır kampı yapılabilecek alanlar bulunmaktadır.

.Deniz sezonun açılması ile birlikte büyük yoğunlukta bir ziyaretçi kitlesi plajda vakit geçirmektedir

Yorumlar

- Düzenlemelerin yapılışında geç kalınmış görünmekle birlikte plajın sezona yetiştirilmesi ile ilgili faaliyetler hızlandırılmalıdır.
- Kamp yapılacak alanlarla ilgili bilgilendirmeler ve yönlendirmeler yapılmalıdır.

Etiketler

Yaz Turizmi, Plaj, Kamp, Doğa, Yeşil

Doęa Kategorisi Destinasyon Bilgi Tablosu

Tabela / Yönlendirme

Otoban Kilometre Yönlendirmesi

VAR YOK YETERSİZ

Otoban Sapak Yönlendirmesi

VAR YOK YETERSİZ

Ara Yönlendirme Tabelaları

VAR YOK YETERSİZ

Destinasyon Giriş Tabelası

VAR YOK YETERSİZ

Destinasyon Bilgi Tabelası

VAR YOK YETERSİZ

Destinasyon İç Yönlendirme

VAR YOK YETERSİZ

Fotoğraf Çekim Alanı

VAR YOK YETERSİZ

Otopark

Otopark

VAR YOK YETERSİZ

Otobüs Manevra Alanı

VAR YOK YETERSİZ

Güvenlik

VAR YOK YETERSİZ

Güvenlik Kamerası

VAR YOK YETERSİZ

Otopark Tabelası

VAR YOK YETERSİZ

Ulaşım Durakları

VAR YOK YETERSİZ

Acil Toplanma Noktaları

VAR YOK YETERSİZ

Destinasyon

Yürüme Yolu

VAR YOK YETERSİZ

Dinlenme Alanı

VAR YOK YETERSİZ

Mağaza/Dükkan/Cafe

VAR YOK YETERSİZ

WC

VAR YOK YETERSİZ

Mescit

VAR YOK YETERSİZ

Güvenlik Kulübesi

VAR YOK YETERSİZ

Güvenlik Kamerası

VAR YOK YETERSİZ

Görevli Personel

VAR YOK YETERSİZ

İnfo Noktası

VAR YOK YETERSİZ

Hijyen Noktaları

VAR YOK YETERSİZ

Tehlike Tabelaları

VAR YOK YETERSİZ

Çöp Kutuları

VAR YOK YETERSİZ

Hediyelik Eşya Mağazası

VAR YOK YETERSİZ

Ateş Yakma Alanları

VAR YOK YETERSİZ

Kamelyalar

VAR YOK YETERSİZ

Geçiş Köprüleri

VAR YOK YETERSİZ

Çocuk Oyun Parkı

VAR YOK YETERSİZ

Spor Aletleri

VAR YOK YETERSİZ

Kamp Alanı

VAR YOK YETERSİZ

Bitki/Ağaç Bilgi Tabelaları

VAR YOK YETERSİZ

Çevre Temizliği

VAR YOK YETERSİZ

Çevre Düzeni

VAR YOK YETERSİZ

Balık Tutma Alanı

VAR YOK YETERSİZ

Tırmanma Yolu

VAR YOK YETERSİZ

Dağcılık

VAR YOK YETERSİZ

Güvenlik Ekipmanları

VAR YOK YETERSİZ

10

Rotalar

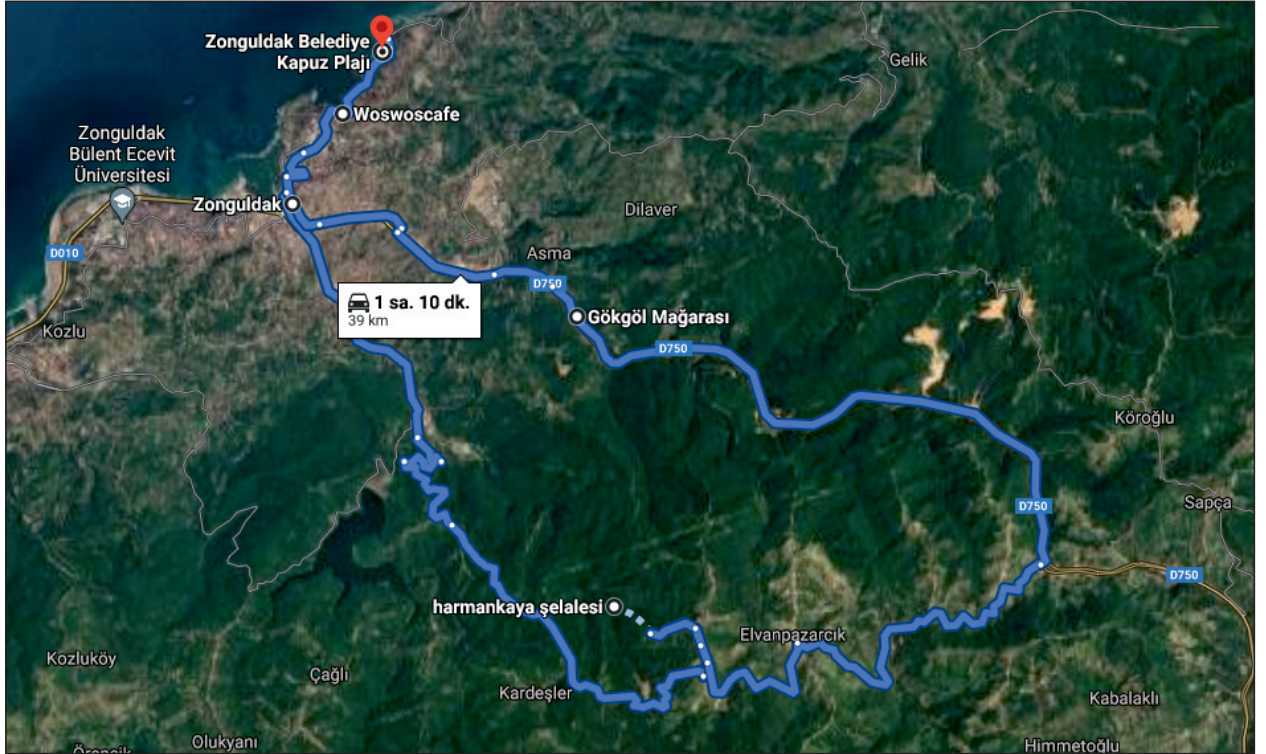
Zonguldak
Markalařma
Raporu

10.1. Doğanın Derinlikleri Rotası



Ortalama Rota Süresi
2 Saat 30 Dakika

- Zonguldak İl Merkezi**
08:30
- Harmankaya Kanyonu ve Şelalleri**
09:00
- Gökgöl Mağarası**
12:00
- Engelsiz Cafe (Wos Wos Cafe)**
13:00
- Kapuz Plajı**
14:00



10.2. Jeopark Destinasyonları Rotası



Ortalama Rota Süresi
4 Saat 20 Dakika

Zonguldak İl Merkezi
07:00

Cumayanı Karstik Sifonu
07:30

Kızılelma Dolini - Mağarası
08:00

Erçek Mağarası
09:30

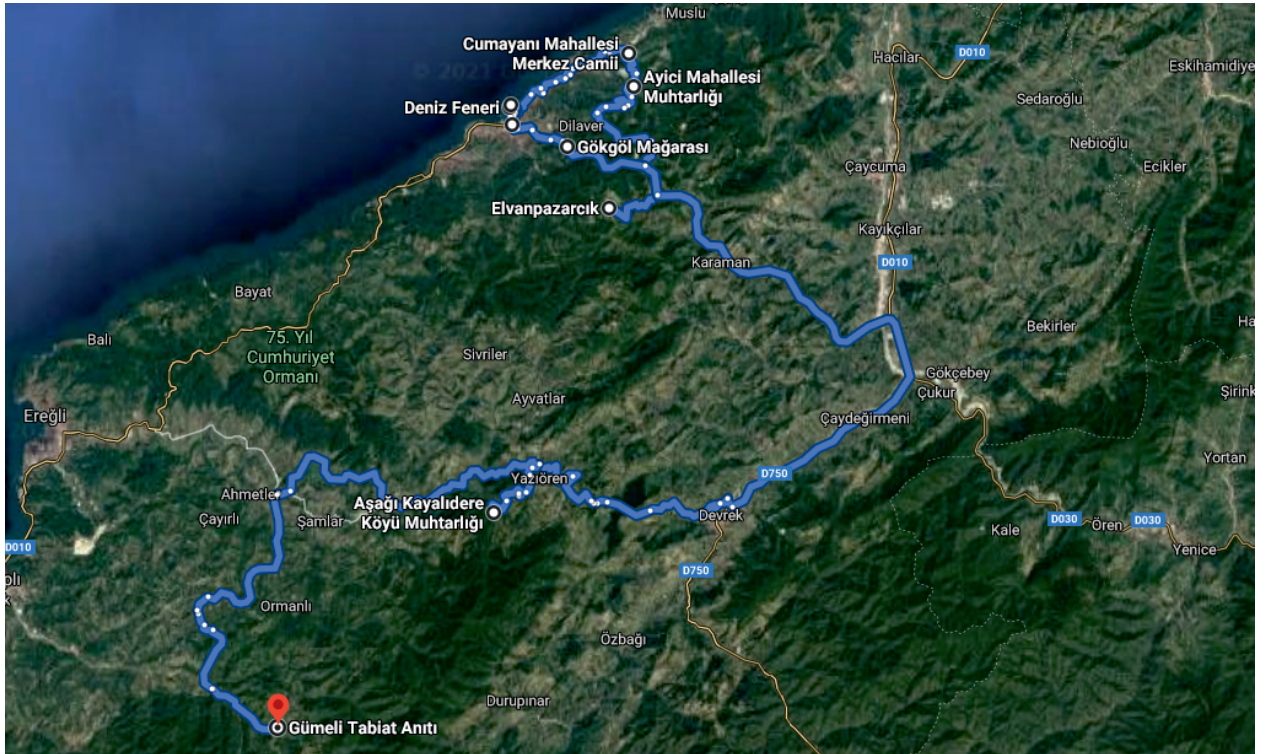
Gökgöl Mağarası
10:30

Deniz Feneri
11:30

Varagel Tüneli
12:30

Kayalidere Şelalesi
13:30

Gümel Tabiat Anıtı ve Anıt Porsuk Ağaçları
15:30

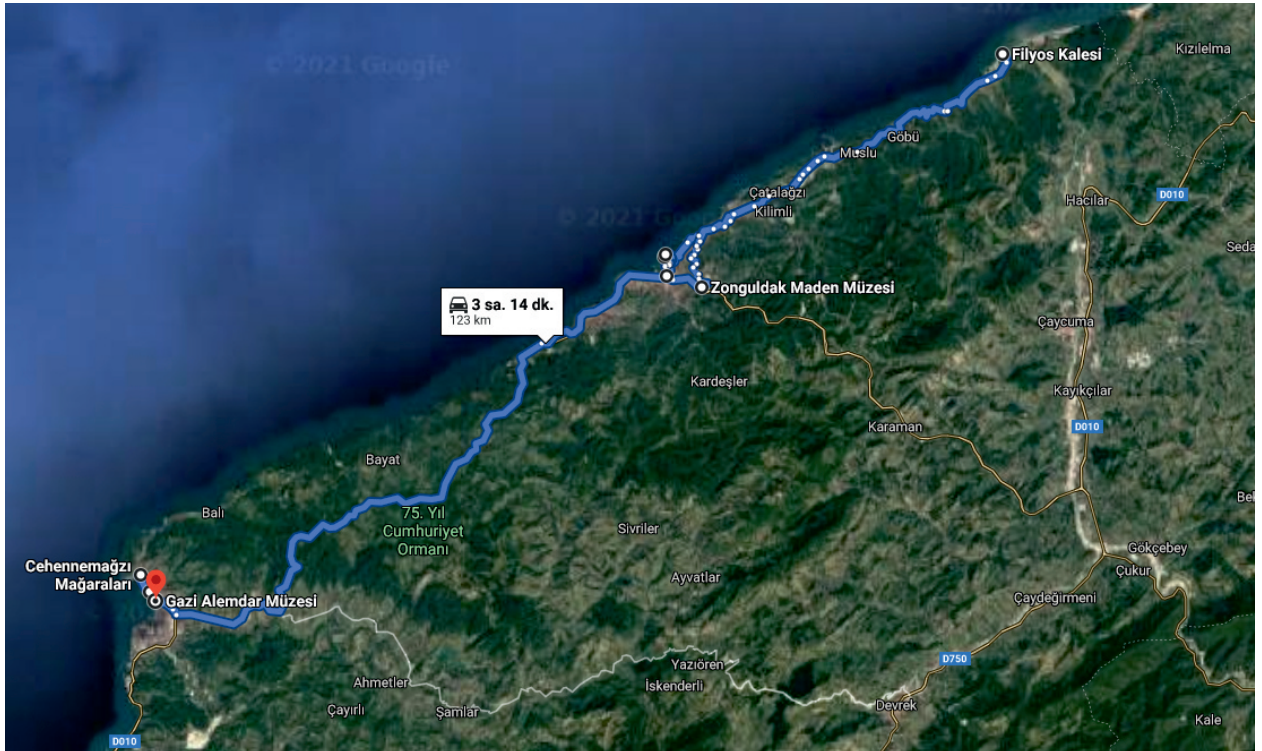


10.3. Tarih ve Kültür Rotası



Ortalama Rota Süresi
3 Saat 15 Dakika

- Zonguldak İl Merkezi**
08:30
- Filyos Tios – Tieion Antik Kenti**
09:30
- Maden Müzesi**
11:30
- Deniz Feneri**
13:00
- Varagel Tüneli (Fener Tünelleri)**
14:00
- Karadeniz Ereğli Müzesi**
15:00
- Cehennemağzı Mağaraları**
15:45
- Gazi Alemdar Gemis**
16:45

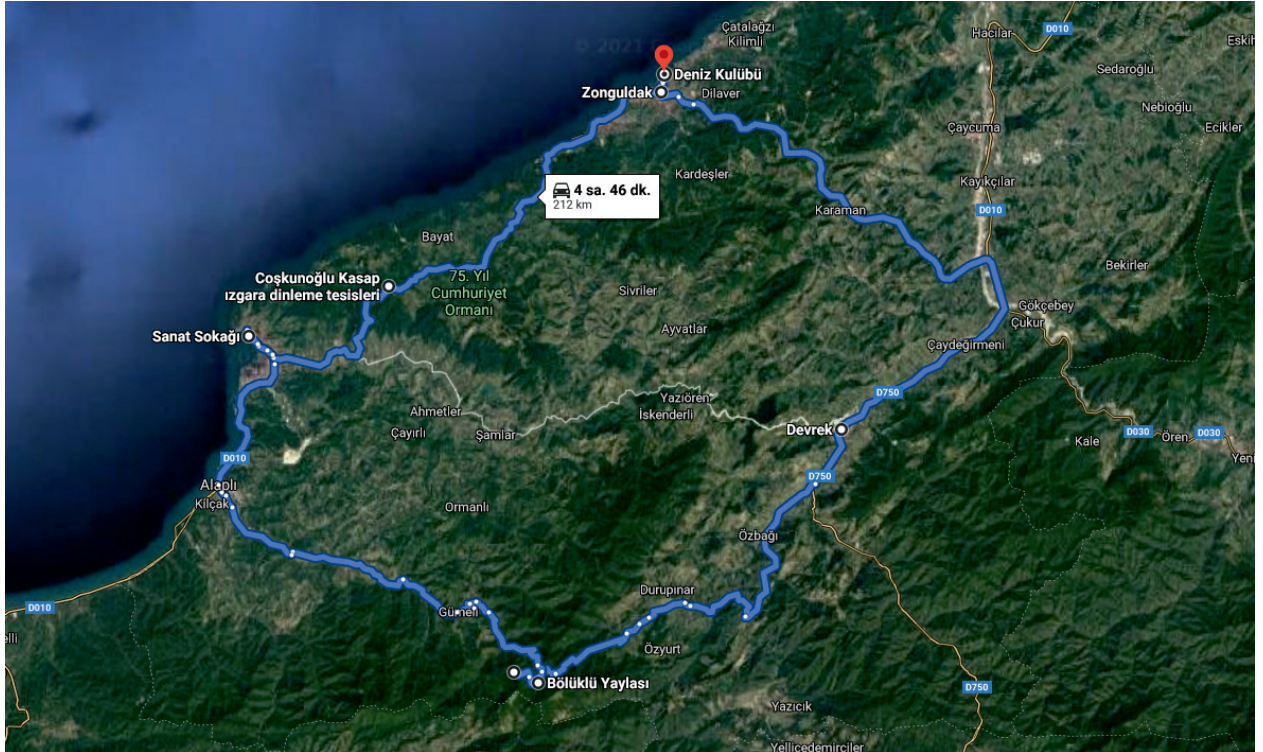


10.4. Renkli Zonguldak Rotası



Ortalama Rota Süresi
5 Saat 15 Dakika

- Zonguldak İl Merkezi**
08:00
- Devrek Bastoncular Çarşısı**
09:00
- Bölüklü Yaylası ve Bacaklı Yaylası**
10:30
- Gümelî Tabiat Anıtı ve Anıt Porsuk Ağaçları**
11:00
- Dedemin Oyuncakları**
12:30
- Kandilli Köy Pazarı ve Ziyaretçi Merkezi**
13:30
- Deniz Kulübü**
15:00

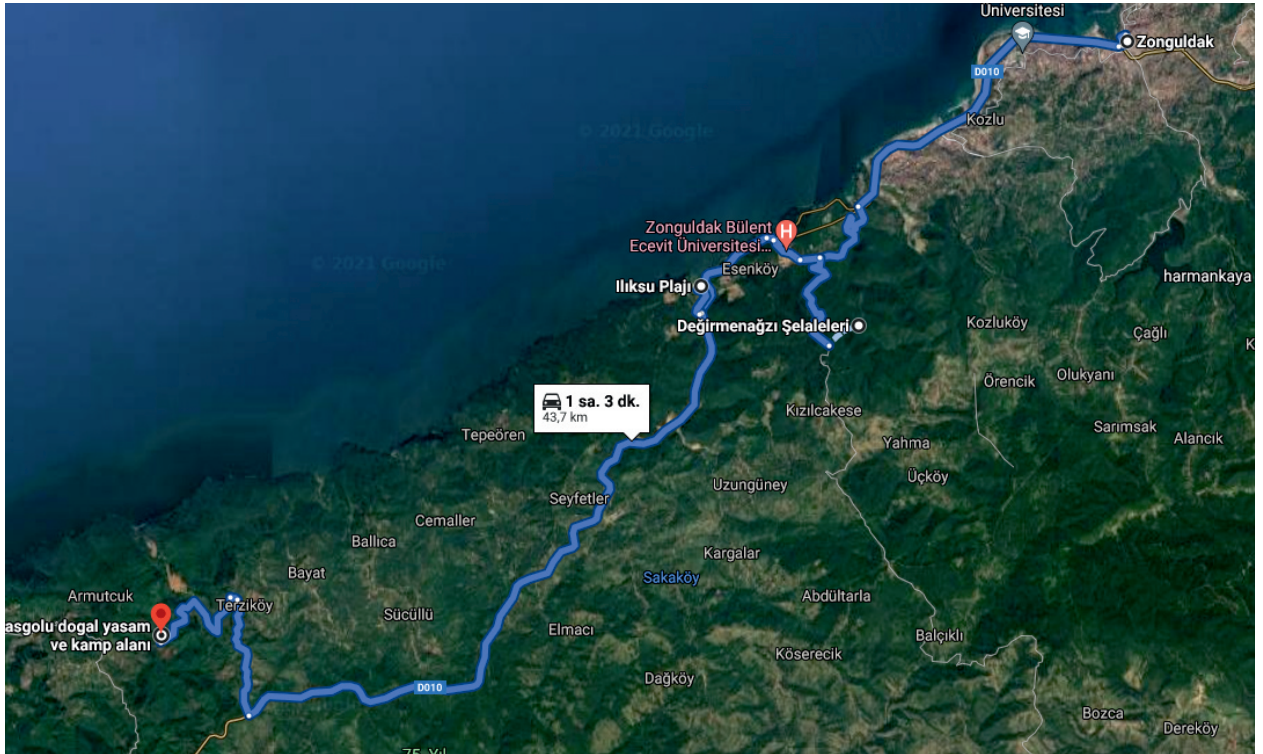


10.5. Aktivitelerle Zonguldak Rotası



Ortalama Rota Süresi
1 Saat 10 Dakika

- Zonguldak İl Merkezi**
08:00
- Değirmenağzı Şelaleleri Doğa Yürüyüşü**
08:30
- Ilıksu Plajı**
11:30
- Taş Gölünde Kamp**
17:00



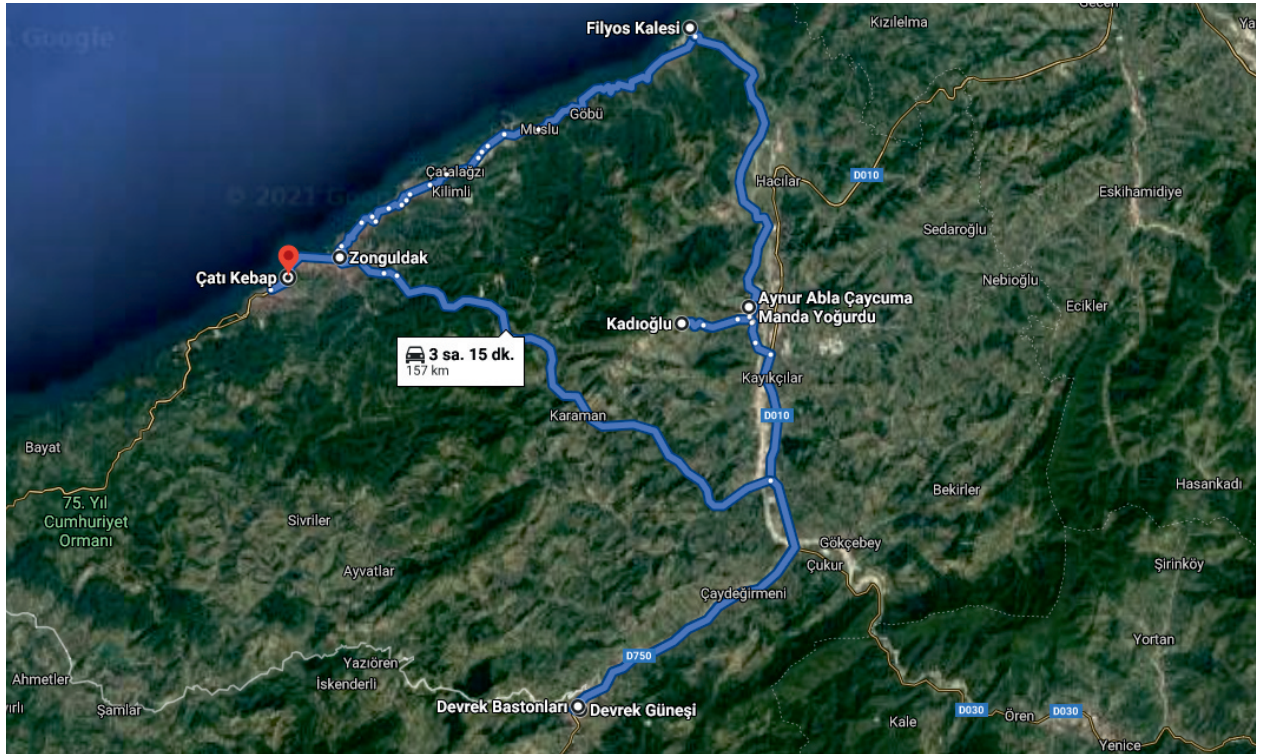
10.6. Zonguldak Keşif Rotası



Ortalama Rota Süresi
3 Saat 45 Dakika

- Zonguldak İl Merkezi**
09:00
- Filyos Tios – Tieion Antik Kenti**
10:00
- Filyos**
10:45
- Çaycuma Manda Yoğurdu**
11:45
- Kadroğlu Mozaikleri**
12:30
- Devrek Güneşi Yöresel Ürünler**
13:30

- Devrek Bastoncular Çarşısı**
14:00
- Soslu Kebap**
15:00

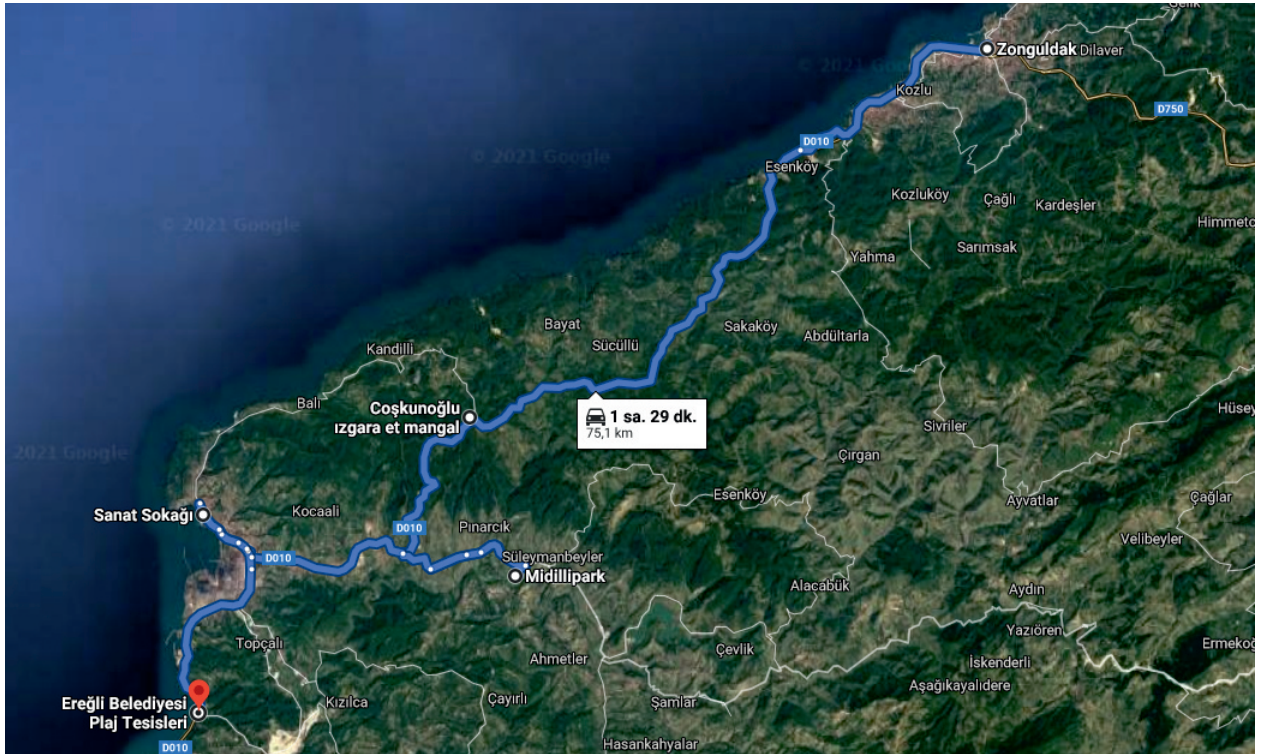


10.7. Deniz & Kum & Eğlence Rotası



Ortalama Rota Süresi
3 Saat 45 Dakika

- Zonguldak İl Merkezi**
09:00
- Kandilli Köy Pazarı ve Ziyaretçi Merkezi**
09:30
- Midilli Park**
10:00
- Ereğli Sanat Sokağı**
11:30
- Ereğli Barış Plajı**
12:30

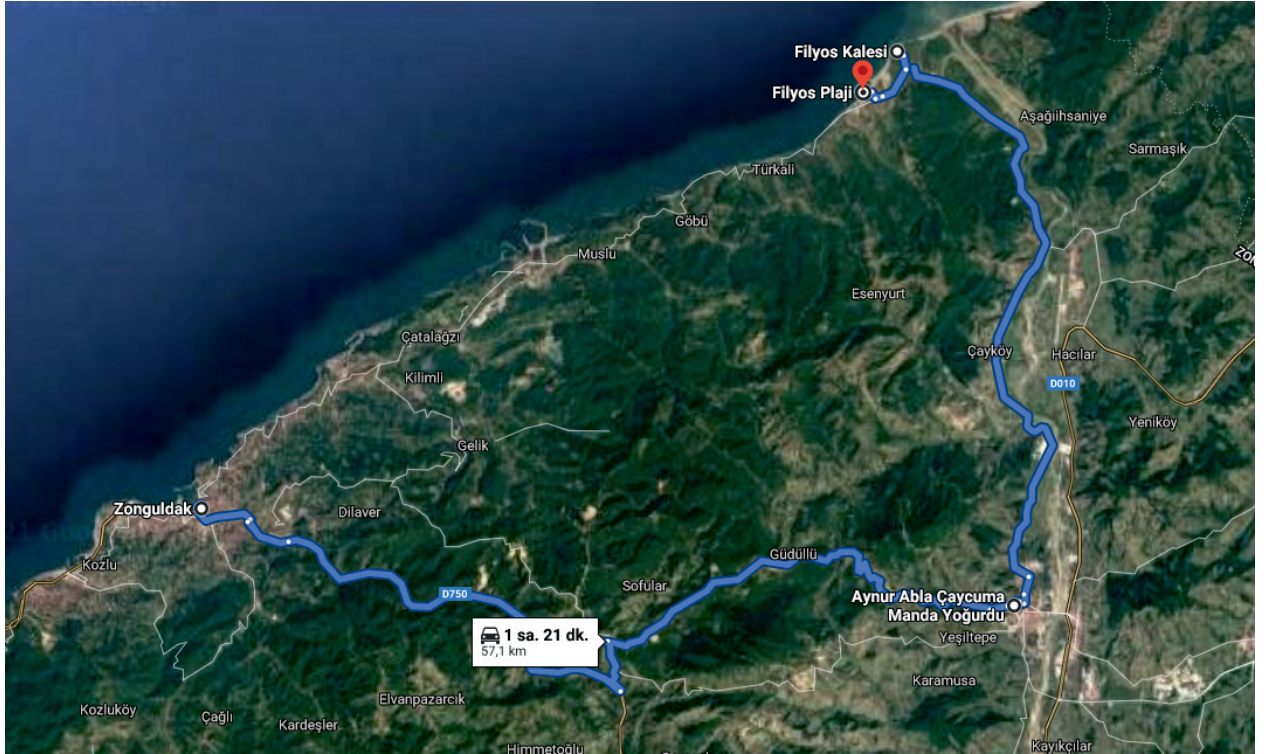


10.8. Deniz & Kum & Eğlence Rotası - 2



Ortalama Rota Süresi
3 Saat 45 Dakika

- Zonguldak İl Merkezi**
09:00
- Manda Yoğurdu**
10:00
- Filyos Tios – Tieion Antik Kenti**
11:00
- Filyos Plajı**
11:30

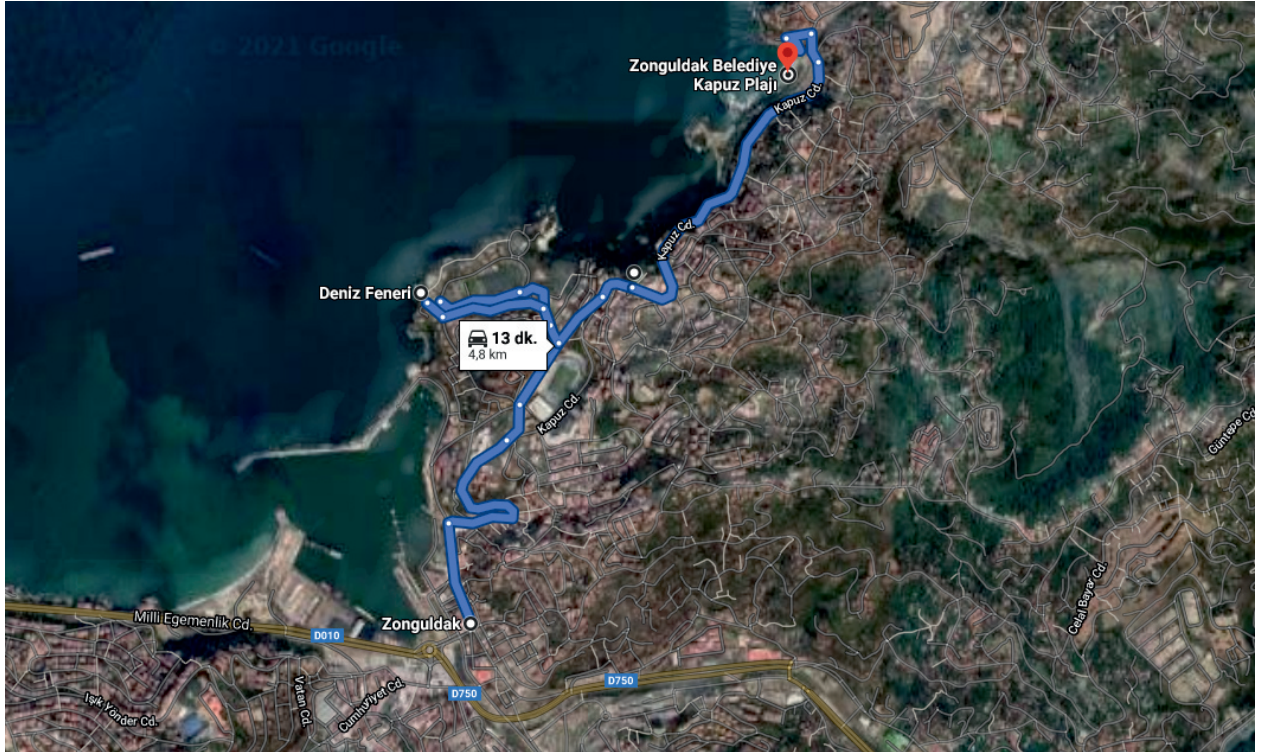


10.9. Deniz & Kum & Eğlence Rotası - 3



Ortalama Rota Süresi
2 Saat 25 Dakika

- Zonguldak İl Merkezi**
09:00
- Fener Mahallesi**
09:15
- Engelsiz Cafe (Wos Wos Cafe)**
10:30
- Kapuz Plajı**
12:00

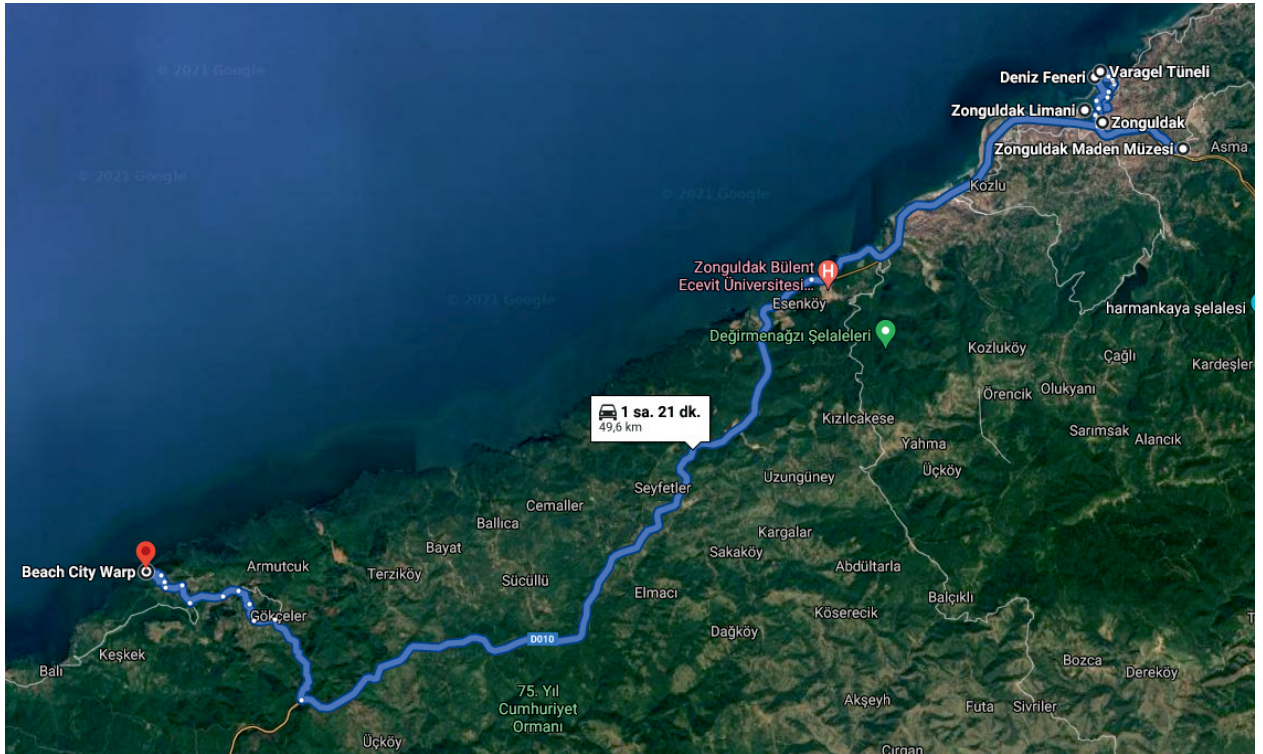


10.10. Endüstriyel Miras Rotası



Ortalama Rota Süresi
55 Dakika

- Zonguldak İl Merkezi**
09:00
- Deniz Feneri**
09:15
- Varagel Tüneli (Fener Tünelleri)**
10:30
- Şarjömen Rapid İskelesi**
11:00
- Zonguldak Limanı**
11:15
- Maden Müzesi**
12:00
- Aşağı Kandilli / Kandilli Varagel**
14:00

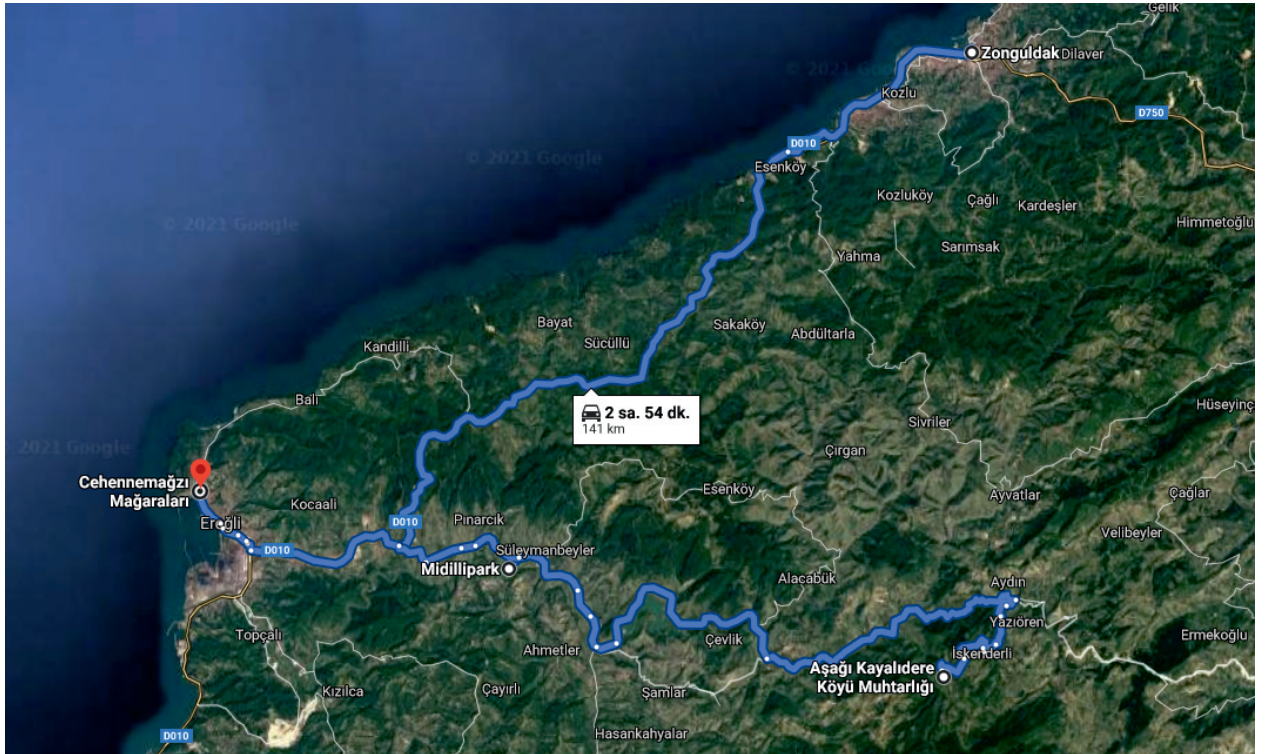


10.11. Trekking-1 Rotası Rotası



Ortalama Rota Süresi
4 Saat 55 Dakika

- Zonguldak İl Merkezi**
09:00
- Midilli Park**
10:00
- Kayalidere Vadisi ve Şelalesi**
12:00
- Cehennemağzı Mağaraları**
15:30

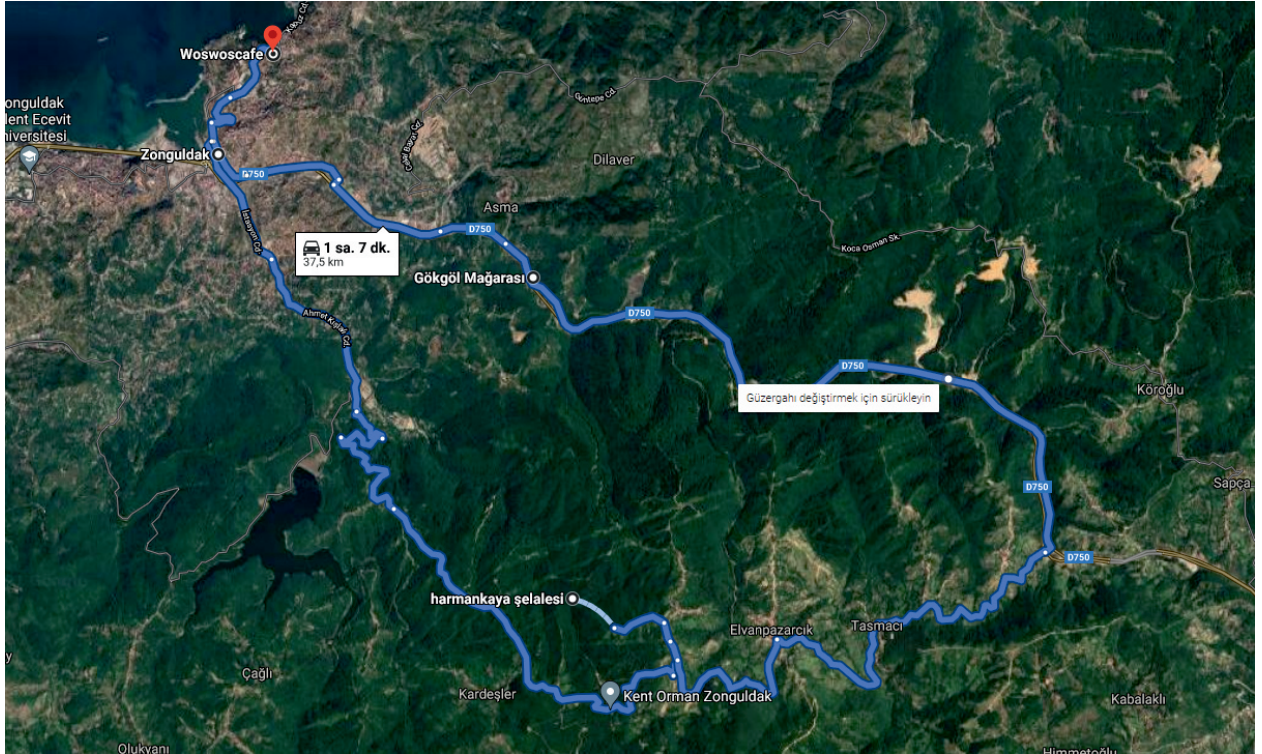


10.12. Trekking-2 Rotası (Kanyon - Şelale - Doğa)



Ortalama Rota Süresi
1 Saat 10 Dakika

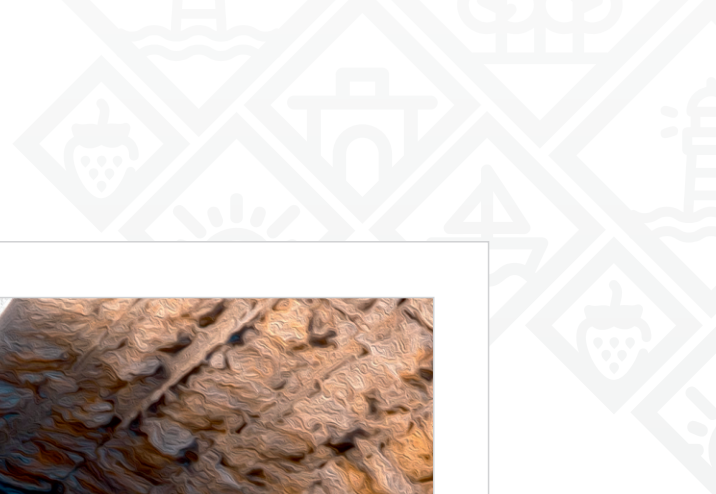
- Zonguldak İl Merkezi**
08:30
- Harmankaya Kanyonu ve Şelaleleri**
09:00
- Gökgöl Mağarası**
12:00
- Engelsiz Cafe (Wos Wos Cafe)**
13:00



10

Kartpostal

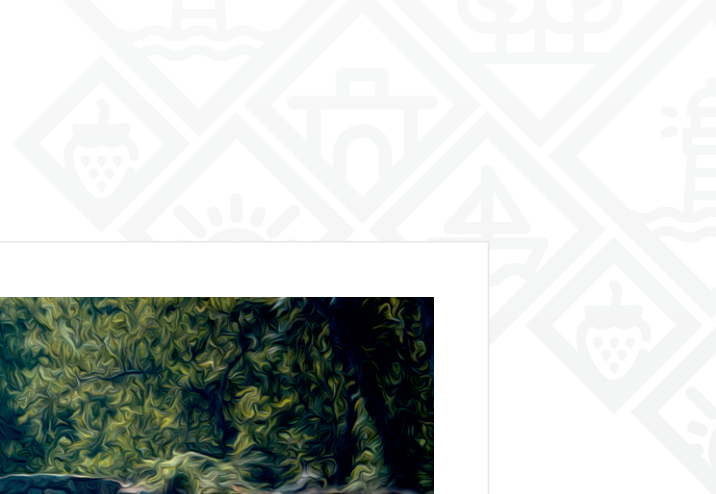
Zonguldak
Markalařma
Raporu



Fener Varagel Tüneli

visit
ZONGULDAK

f @ t v visitzonguldak.com



Mağaraya Giden Köprü | Çaycuma

visit 
ZONGULDAK

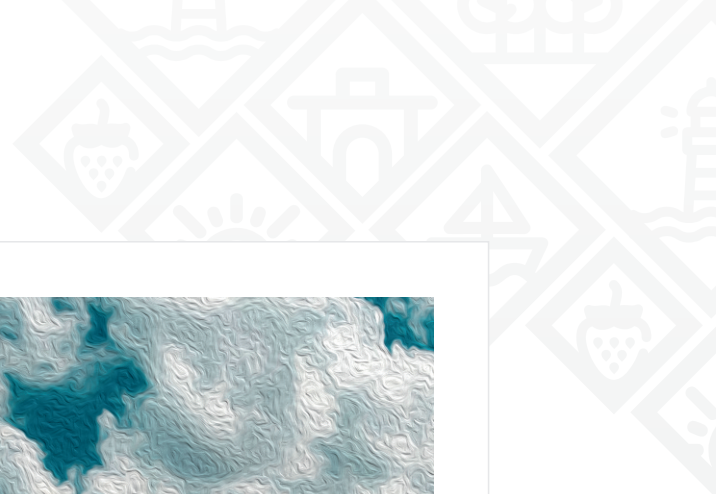
f @ t v  visitzonguldak.com



Köseagzi Plajı

visit 
ZONGULDAK

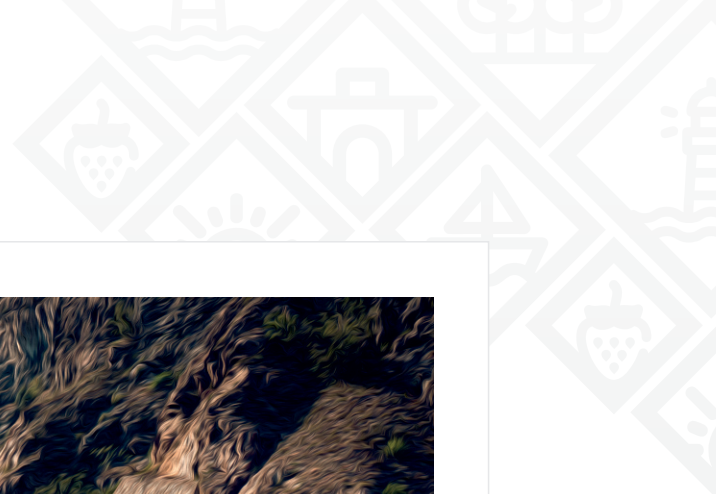
f @ t v  visitzonguldak.com



Kdz. Ereğli Yelken Festivali

visit 
ZONGULDAK

f @ t v visitzonguldak.com



Yük Treni

visit 
ZONGULDAK

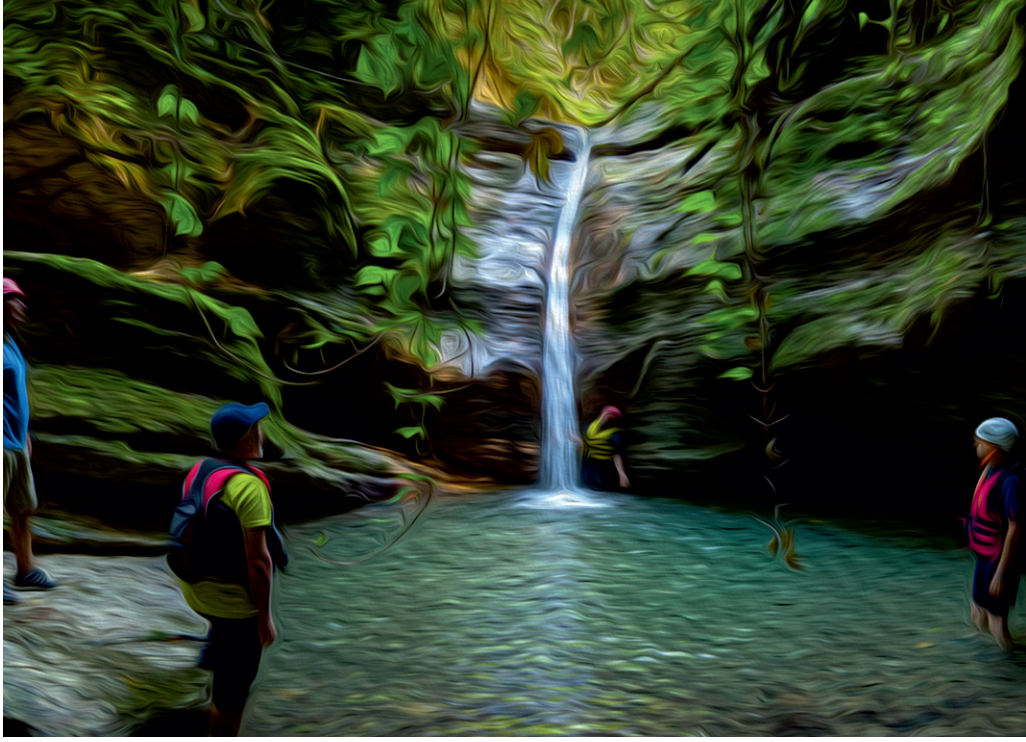
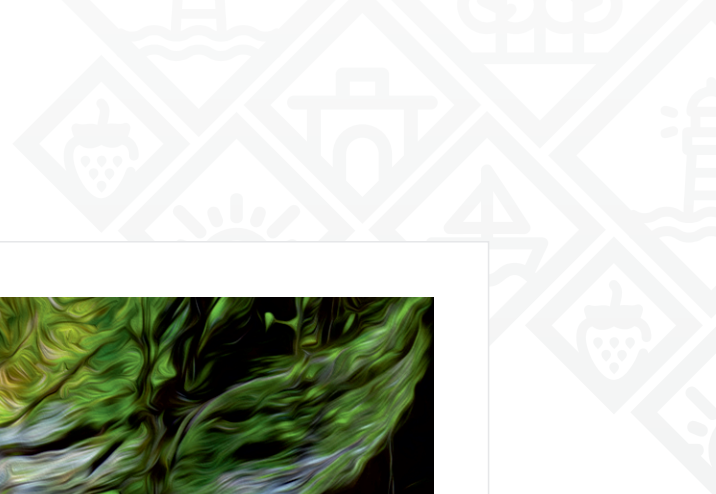
f @ t v visitzonguldak.com



Bölükü Yaylası

visit 
ZONGULDAK

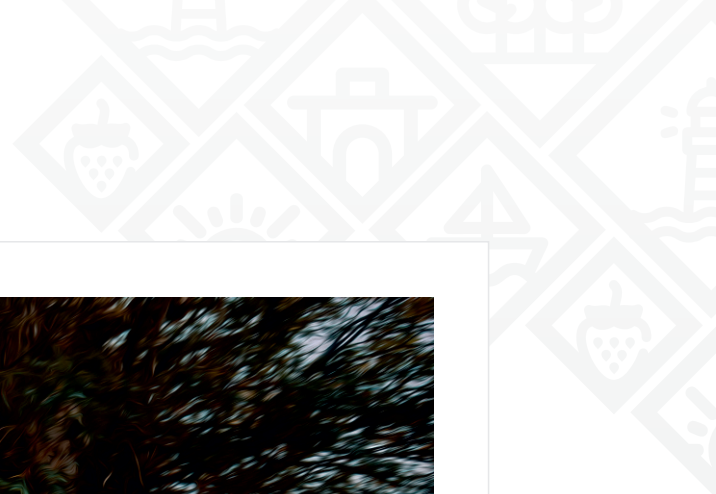
f @ t v visitzonguldak.com



Süzek Deresi Şelalesi

visit 
ZONGULDAK

f @ t v visitzonguldak.com



Porsuk Ağacı

visit 
ZONGULDAK

f @ t v visitzonguldak.com

11

Kent Projeleri

Zonguldak
Markalařma
Raporu

11.1. Her Eve Osmanlı Çileği Projesi

Zonguldak'ın en önemli endemik meyvesi Osmanlı Çileği'dir. Bir dönem saraylarda tüketilen, likör fabrikaları için üretimi yapılacak kadar sanayiyle iç içe geçmiş bu yerel tür, yok olmanın eşiğine gelse de, üretim için yürütülen organize çabalar, Osmanlı Çileği'nin yeniden bir sektöre dönüşmesi yolunda olduğunu göstermektedir.

Şu anda gerçek manada (bireysel küçük çaplı üretim dışında) üretim yapan üretici yok denecek kadar azdır.

Büyük bir değere sahip olan bu meyve büyük çaplı olarak üretilmemektedir. Bu ürünün üretiminin yaygınlaştırılması ile ilgili üreticilere kamu eliyle destek sağlanmalıdır.

Bu ürünün tek fide üreticisi KDZ.EREĞLİ OSMANLI ÇİLEĞİNİ YAY.VE ÜRET.KOR.DERNEĞİ'dir. "Her Eve Osmanlı Çileği" kampanyası yapılarak her eve belirli sayıda ücretsiz fide dağıtımı gerçekleştirilmelidir.



11.2. Zonguldak'ın Renkli Merdivenleri

Zonguldak kıyı şeridinden itibaren hızla yükselen bir coğrafi yapıya sahiptir. Bu sebeple birçok sokağında yürüyüşü kolaylaştırmak amacıyla merdiven kullanılmıştır.

Zonguldak şehir yapısı itibarıyla birçok doğal, tarihi, kültürel, sosyal ve ekonomik değere sahiptir. Bu değerler sembolize edildiğinde çok renkli bir yelpaze oluşmaktadır.

Bülent Ecevit Üniversitesi Güzel Sanatlar Fakültesi ile işbirliği içerisinde, Zonguldak sokaklarında bulunan merdivenlerin Zonguldak'ın barındırdığı renklere boyanması ve sokaklara sanatsal bir görünüm kazandırılması ile ilgili bir çalışma gerçekleştirilmelidir.



12

Hedef Kitle Analizi

Zonguldak
Markalařma
Raporu

12.1. Konum

Öncelikli : Visit Zonguldak için öncelikli olarak coğrafi olarak yakın bölgelerde yaşayan kişiler hedeflenmelidir. Bu doğrultuda ulaşım açısından avantajlı olan İstanbul, Kocaeli, Sakarya Düzce, Bolu, Karabük, Bartın, Kastamonu ve Ankara illerinde yaşayan kişilere yönelik çalışmalar yapılmalıdır.

Orta Öncelikli: Türkiye'nin diğer illerinde yaşayan kişilere yönelik çalışmalar yapılmalıdır.

İkincil: Yurt dışında yaşayan ve ülkemizi ziyaret etmeyi planlayan kişilere yönelik çalışmalar yapılmalıdır.



12.2. Yaş

Visit Zonguldak ile ilgili öncelikli demografik kitle 25-55 yaş arası belirli bir olgunluk seviyesine erişmiş ve bölgede harcama yapabilecek kesim olmalıdır.

12.3. Eğilimler

Hedeflenecek kitle ile ilgili şu eğilimler göz önüne alınmalı ve bunlara yönelik çalışmalar yapılmalıdır; deniz-plaj, kamp, doğa, doğa yürüyüşü, gözlem, paraşüt sporu, yatçılık, arkeoloji, tarih, endüstriyel miras.

12.4. Cinsiyet

Hedef kitle ile ilgili cinsiyet ayrımı bulunmaksızın çalışma yapılmalıdır.

12.6. Sosyal Ağ Kullanımı

Hedef kitle açısından hangi sosyal mecralarda aktif olarak yer aldığı önemlidir. Projemiz kapsamında öncelikli hedeflenecek sosyal ağ kullanıcıları Instagram ve Twitter kullanıcılarıdır. Video zenginliği oluşturulduğunda ve yeterli profesyonel video arşivi oluşturulduğunda Youtube kullanıcılarına yönelik olarak da çalışma yapılmalıdır.